

Öffnen eines Dusch WC's

Für Typ NB 09

Für Typ NB 770 / Mit Geruchsfilter

Bei diesem Modell muss zuerst der Filter herausgezogen werden um es öffnen zu können !



MZ-PODEX
GmbH & Co. KG

Ornachstraße 8
87538 Fischen/Allgäu
T +49 8326 3867830
F +49 8326 3867835
info@popodusche.de
www.popodusche.de

Achtung!

Vor Öffnen des Geräts muss der Netzstecker von der Spannungsversorgung getrennt werden. Gleiches gilt für den Wasseranschluss. Schließen Sie unbedingt vorher das Absperrventil !

Wichtiger Hinweis!

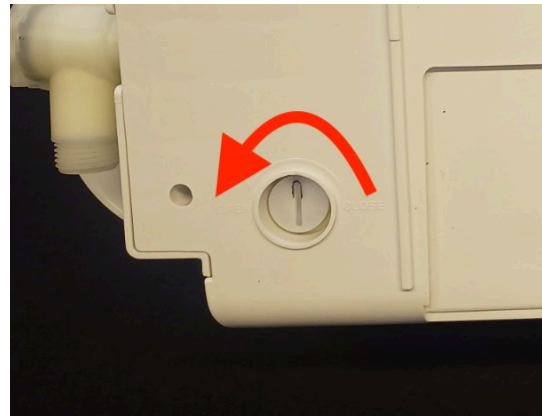
Vor öffnen des Geräts den Wassertank leeren

Das leeren des Wassertanks erfolgt über den Ablass-Stöpsel unterhalb des Geräts. Gegen den Uhrzeigersinn mit einem großen Schraubendreher oder Geldstück aufdrehen.

Leeren Sie den Tank vollständig.
Maximaler Inhalt ca. 0,6 Liter Wasser.

Danach wieder schließen!

Weitere Angaben, entnehmen Sie bitte aus der Bedienungsanleitung !



Folgendes Werkzeug wird benötigt:

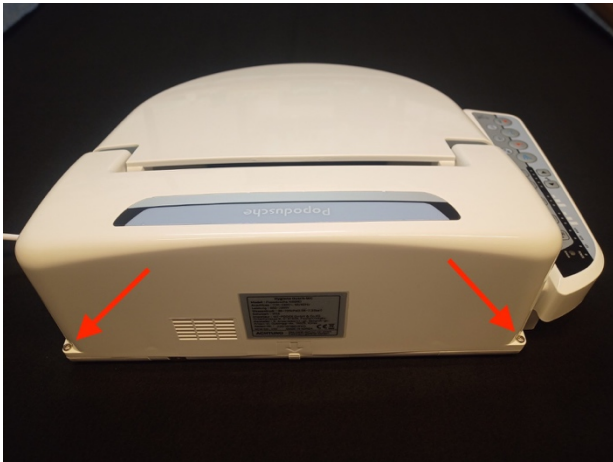


Schlitz-Schraubendreher flach



Kreuz-Schraubendreher

Hinweis!
**Arbeiten Sie vorsichtig mit dem
Schraubendreher, um Kratzer auf dem
Gehäuse zu vermeiden.**



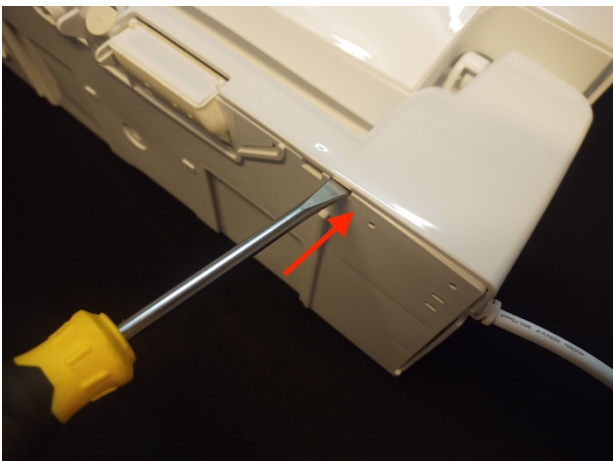
Auf der Rückseite des Gerätes befinden sich zwei Schraube, die entfernt werden muss.

Eine weitere Schraube befinden sich auf der Unterseite, links vom Düsenarm.

Das Gehäuseoberteil kann jetzt vom Gehäuseunterteil getrennt werden.

Diese beiden Teile sind durch Klick-Klemmungen verbunden.

Diese lassen sich mit Hilfe des Schlitzschraubendrehers aushebeln.



Das Schraubendreher-Symbol zeigt Ihnen den richtigen Punkt, an welchem Sie den flachen Schraubenzieher ansetzen können.

Stecken Sie den Schraubendreher in die Öffnung bis zum Anschlag und bewegen Sie anschließend das Werkzeug nach OBEN.

Somit schiebt sich die Bodenplatte des Dusch WC's von der oberen Abdeckung.

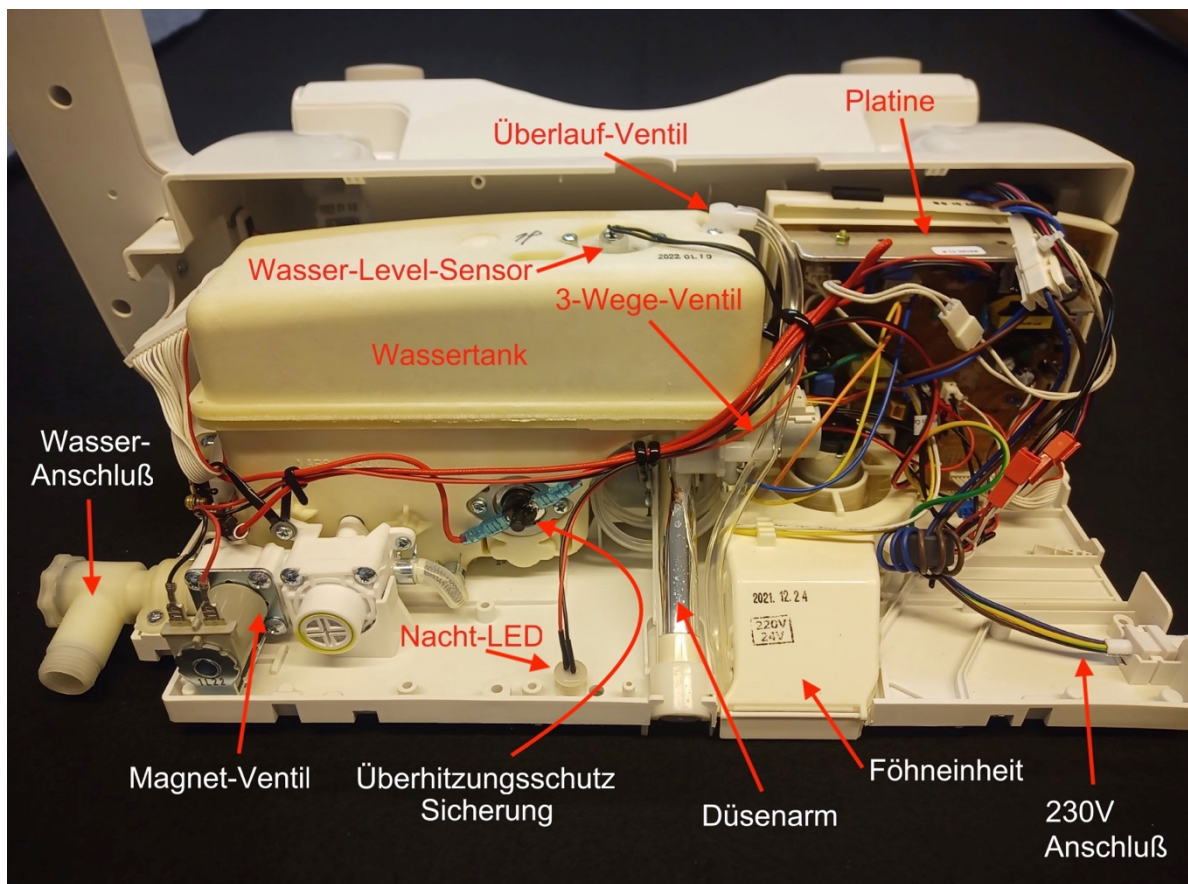
Diesen Vorgang bitte auf der Rechten Seite wiederholen.



Das Gerät ist nun geöffnet.

Hinweis!

Bevor Sie Teile erneuern möchten, machen Sie Fotos von den Teilen die Sie tauschen. Damit können Sie ggf. nachsehen wie die Anschlüsse und Kabelverlegung war, bzw. sein soll.



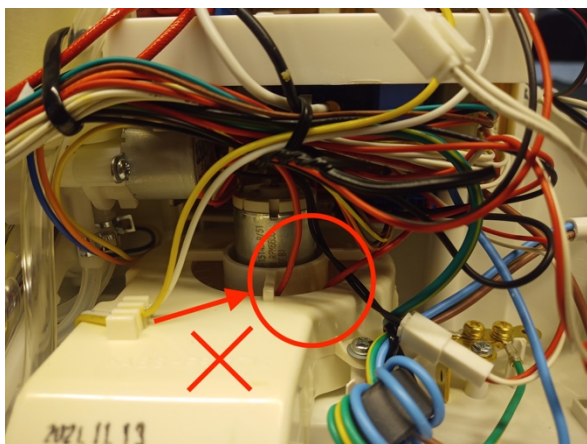
Benötigen Sie weitere Hilfe oder Anleitung für den Austausch einzelner Teile, nehmen Sie Kontakt mit uns auf!

Zusammenbau und Schließen des Dusch WC's

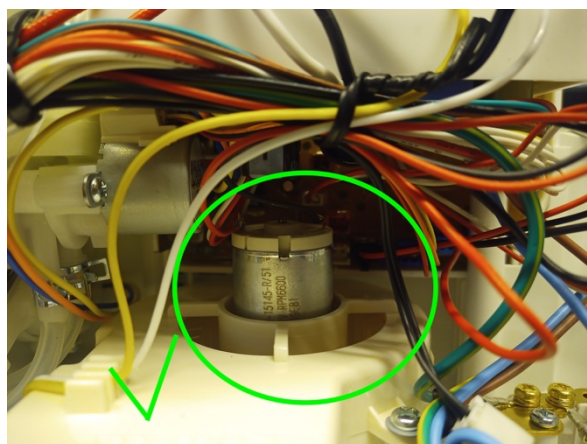
Hinweis!

Bevor Sie Ober- und Unterteil wieder schließen, achten Sie unbedingt darauf, dass keine Kabel oder andere Teile eingeklemmt werden, da sonst Folgeschäden entstehen könnten.

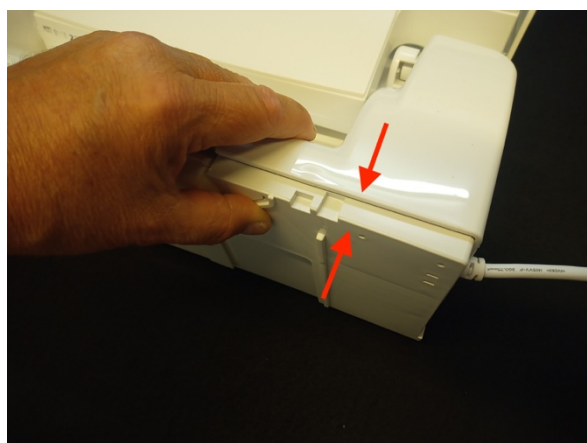
Beispielbilder:



Kabel im Lüfterbereich eingeklemmt !



Kabel richtig verlegt !



Zum Schließen verbinden Sie die Bodenplatte wieder mit dem Oberteil. Mit der Hand (rechts und links) das Oberteil und Unterteil des Dusch WC zusammendrücken, bis ein „Klick“ ertönt.

Achtung !

Darauf achten, dass kein Kabel im Gehäuse klemmt.



Nun noch die drei Schrauben wieder einschrauben.

Nicht vergessen den Wassertank zu schließen, falls dies noch nicht geschehen ist !

Fertig!

Benötigen Sie weitere Hilfe oder Anleitung nehmen Sie Kontakt mit uns auf!

Email: service@mz-podex.de

Tel.: 08326 3867830

Rechtliche Hinweise !

Wir sind bemüht unseren Kunden eine günstige Lösung anzubieten, um Reparaturen an einer Popodusche selbst durchführen zu können und somit Versandkosten und Arbeitskosten zu vermeiden!

Diese Arbeiten sollten jedoch nur durchgeführt werden, wenn ein technisches Verständnis vorhanden ist.

Sollten Sie gewisse arbeiten an dem Gerät nicht ausführen können, oder es ist aufwendiger (komplizierter) als angenommen, bitten Sie eine Person, die für solche Tätigkeiten ausgebildet wurde.

Sie können selbstverständlich das Gerät mit einer Fehlerbeschreibung auch zu uns senden.

Ein Garantieanspruch von 2 Jahre, ab Kaufdatum, wird gewährt, jedoch nicht auf Teile, die durch unsachgemäße Benutzung entstanden sind.

Gerne stehen wir Ihnen telefonisch oder per email zur Seite.

Bei falscher Handhabung, also, wenn das Gerät oder Teile davon falsch montiert, oder angeschlossen werden und dadurch einen Schaden verursacht wird, übernehmen wir keine Haftung.

Die Weitergabe dieses Dokuments, Vervielfältigung, oder Veröffentlichung ist ohne Zustimmung von unserem Unternehmen MZ-PODEX GmbH & Co. KG nicht gestattet.

Vielen Dank für Ihr Verständnis !

Ihr MZ-PODEX Team